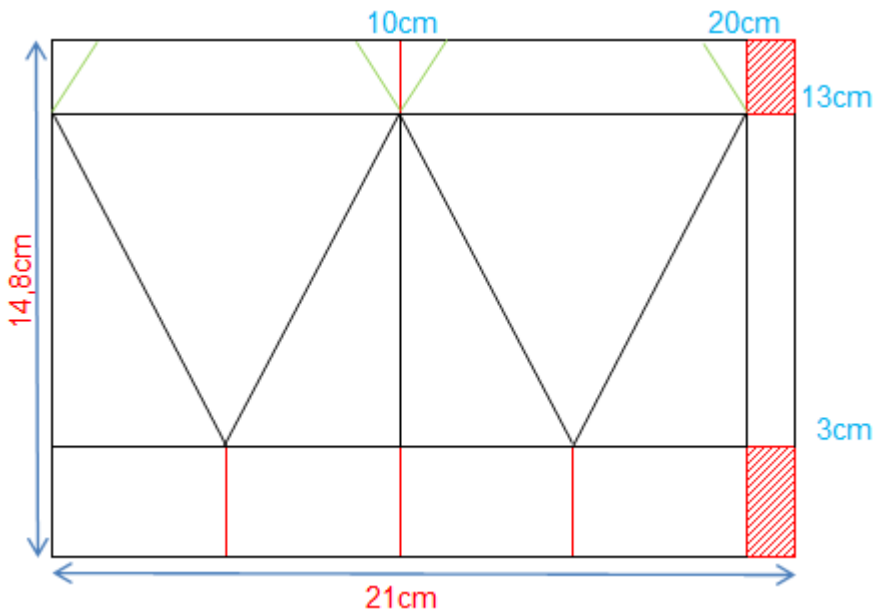
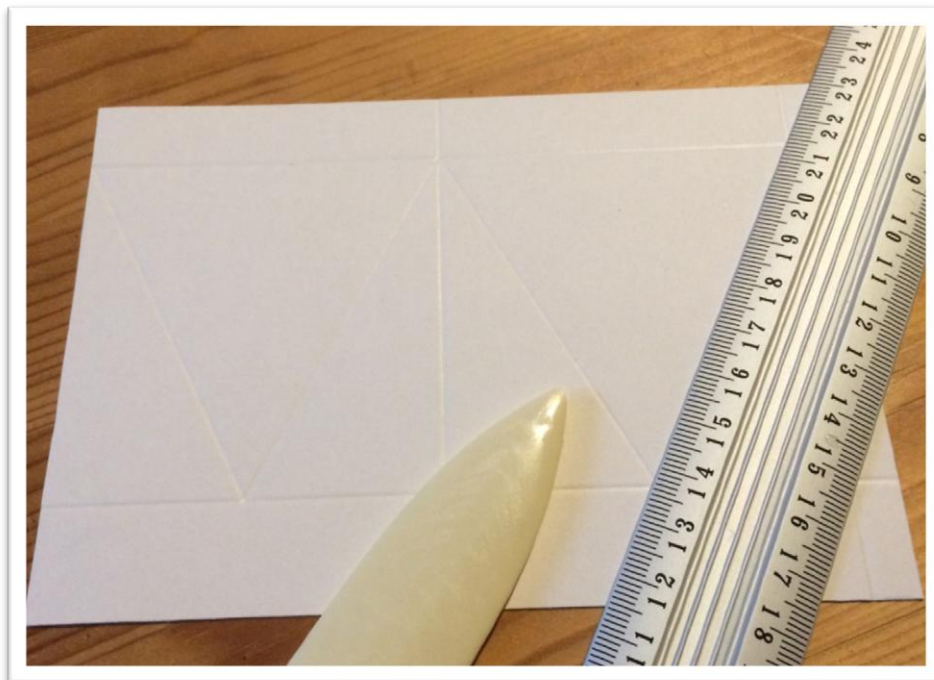


Selbstschließende Box



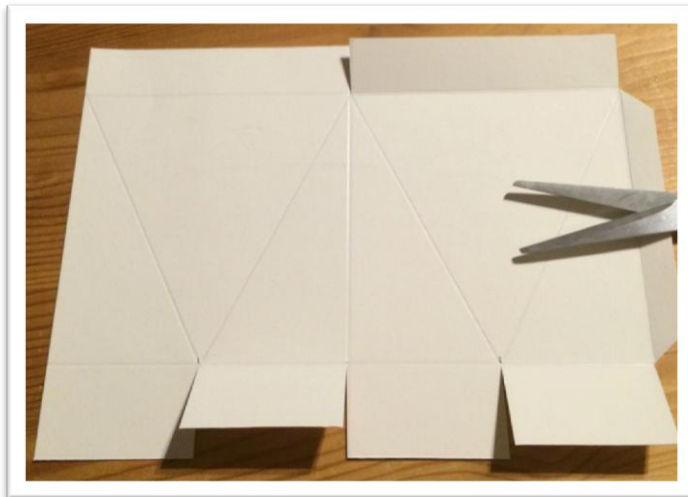
Schwarze Linien falzen
Rote Linien einschneiden
Grüne Linien nach dem zusammenkleben der Lasche schneiden
oder mit dem Eckenstanzer bearbeiten

Mittlere Box = A5 im Querformat
Papier auf 14,8 x 21cm zuschneiden
Kurze Seite bei 3 und 13cm falzen
Lange Seite bei 10 und 20 cm falzen



Von der unteren 3cm Linie diagonal nach links
und rechts zur oberen 13cm Linie falzen. (siehe Abbildung)

Die Mitte markieren, Lineal anlegen und die diagonale Linie falzen.



Rote Linien einschneiden. (Siehe Abbildung)

Box an der Klebelasche zusammen kleben, Ecken oben mit Eckenrunder stanzen.

Die Bodenlaschen nach und nach aufeinander kleben.

Zum Dekorieren für die Vorder- und Rückseite je ein Quadrat von 9x9cm schneiden.

Auf der Rückseite unten die Mitte markieren und ein V einzeichnen und schneiden.

(Siehe Abbildung) Die einzelnen Teile auf die Box kleben.



Andere Größen:

Kleine Box = A6 in Querformat

Papier auf 10,5 x 14,8cm zuschneiden

Kurze Seite bei 3,5 und 8,5cm falzen

Lange Seite bei 7 und 14cm falzen

Dekopapier: 5x4cm

Schlanke hohe Box = A5 im Hochkantformat

Papier auf 14,8 x 21cm zuschneiden

Kurze Seite bei 7 und 14cm falzen

Lange Seite 3,5 und 19cm falzen

Dekopapier: 14x5,4cm

Der
Bastelladen

Am Alten Markt 3
31515 Wunstorf
Tel. 05031/68301
www.Bastelladen-Wunstorf.de

Alles für Ihr Hobby

Mo-Fr	9.30-13.00 Uhr 14.00-18.00 Uhr
Mittwoch	nachmittag geschlossen!
Sa	9.30-13.00 Uhr