

2. Kleine Box mit schrägem Deckel



Material:

- 1 Unifarbener Karton
- 1 Motivkarton zB:
- 1 Designkarton 30x30cm
- 1 Florence Cardstock 30x30cm

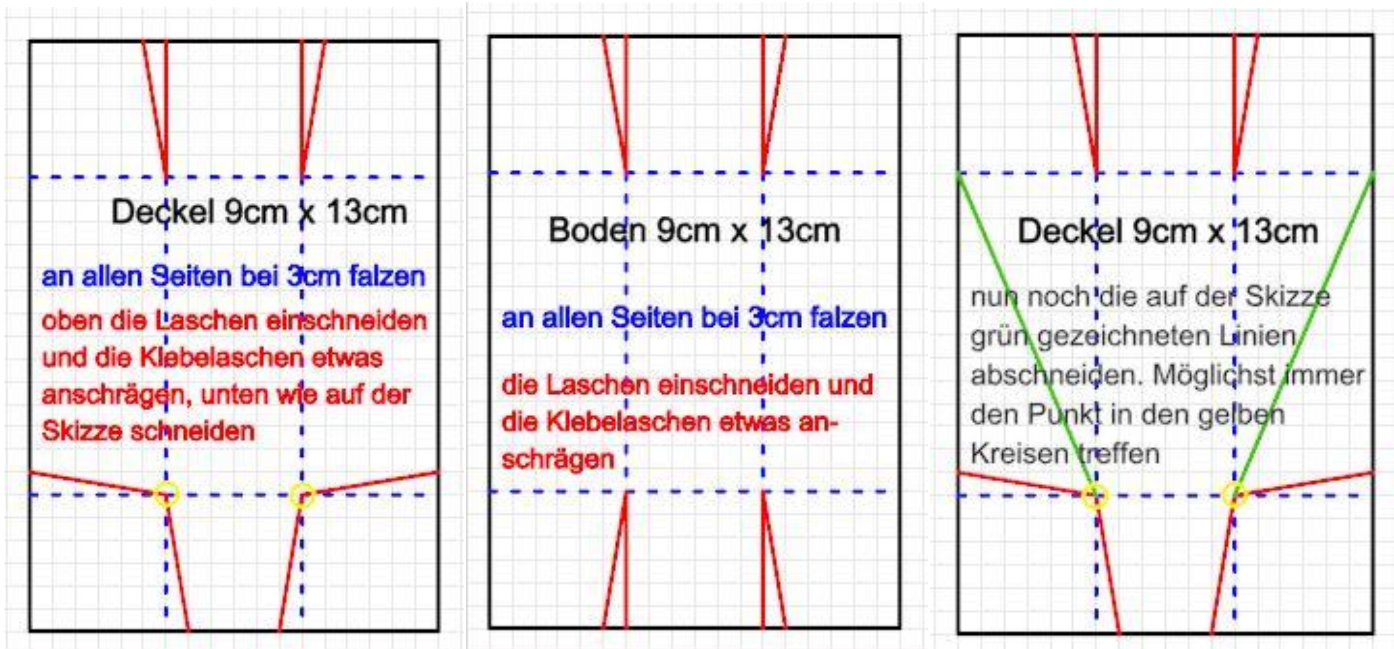
1. Benötigt werden 1 Stück Karton in unifarben und 1 Stück Motivkarton, in den Maßen 9cm x 13cm bitte zuschneiden.
2. Beide Farbkartons rundum bei jeweils 3 cm falzen.



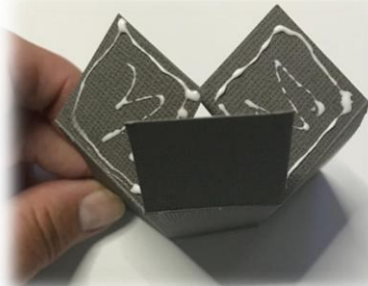
Zu diesem Punkten bitte auch die Skizzen auf der nächsten Seite beachten!!

3. Den Boden, wie auf den Bildern, einschneiden und die Klebelaschen schräg einschneiden.
4. Den Deckel, ebenfalls oben einschneiden und die Klebelaschen schräg einschneiden. Die untere Seite des Deckels, wie rechts auf den Skizzen angezeichnet, zuschneiden.





5. Jetzt erst eine Seite des Bodens und die Seite des Deckels zukleben.



6. Den Deckel auf die Box setzen,
 nun erst die Klebelaschen des Bodens zusammenkleben,
 dann die Lasche des Deckels einkleben und
 zum Schluss die letzte Lasche des Bodens ankleben.
 (siehe Reihenfolge auf den Fotos) Dekorieren wie beliebt, fertig!



Der Bastelladen
 Alles für Ihr Hobby

Lange Str. 41
 31515 Wunstorf
 Tel. 05031/68301
 www.Bastelladen-Wunstorf.de

Öffnungszeiten:
 Mo-Fr 9.30-13.00 Uhr
 14.00-18.00 Uhr
 Sa 9.30-14.00 Uhr