



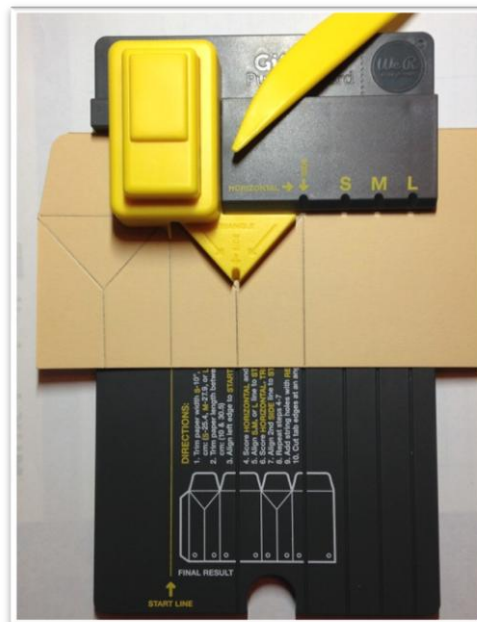
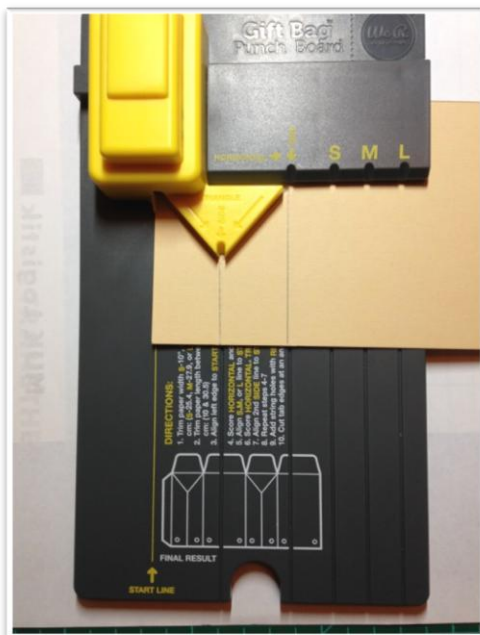
## Windlicht mit dem Punchboard für Geschenktütenbrett



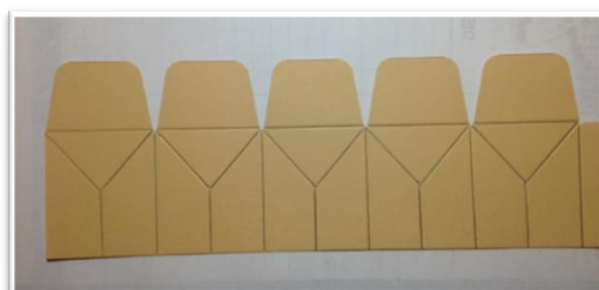
Benötigt wird ein Stück Farbkarton in den Maßen 27 x 9,5 cm.

Den Zuschnitt mit der langen Seite oben bis zum Anschlag legen, an der kurzen Seite an der "Start-Linie" anlegen. Oben die "Horizontale" ziehen. Nun bei "Side" (rechts vom Dreieck), sowie das Dreieck - "Triangle" mit der mittigen "Side" - Linie falzen und stanzen.

Jetzt wird die äußere Falz bis zur "Start-Linie" geschoben und der Vorgang wird wiederholt... "Horizontale", "Side", "Triangle" mit mittiger "Side" - Linie ziehen, stanzen. Dann wieder die äußere Falz an die "Start-Linie" legen.

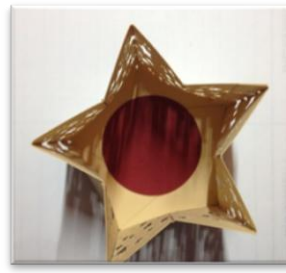
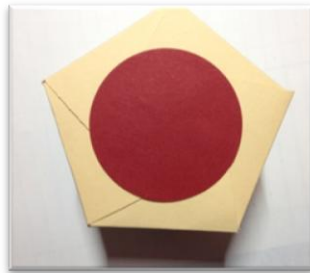
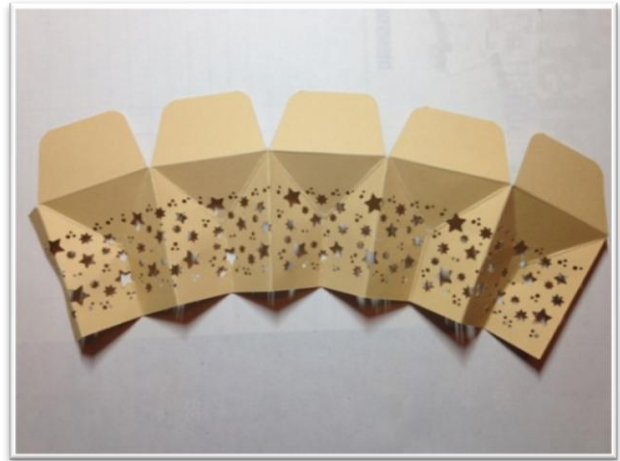


Jetzt wird die äußere Falz bis zur "Start-Linie" geschoben und der Vorgang wird wiederholt... "Horizontale", "Side", "Triangle" mit mittiger "Side" - Linie ziehen, stanzen. Dann wieder die äußere Falz an die "Start-Linie" legen. Das Ganze wird 5x wiederholt. Am Ende bleibt eine Klebelasche über.



Mit „fliegenden Stanzer“ oder Bordürenstanzer ein Muster ausstanzen.

Alle langen Falzlinien werden raus und alle kurzen Falzlinien werden nach innen gefaltet... immer im Wechsel!



Den Boden falten und entweder die einzelnen Laschen kleben oder mit einem Stanzteil nach Wahl, von innen und außen kleben.



**Der Bastelladen**  
Alles für Ihr Hobby

Lange Str. 41  
31515 Wunstorf  
Tel. 05031/68301  
www.Bastelladen-Wunstorf.de

Öffnungszeiten:  
Mo-Fr 9.30-13.00 Uhr  
14.00-18.00 Uhr  
Sa 9.30-14.00 Uhr